



## Hotel INNSIDE by Melia, Leipzig

### ACO Profile Entwässerungssystem

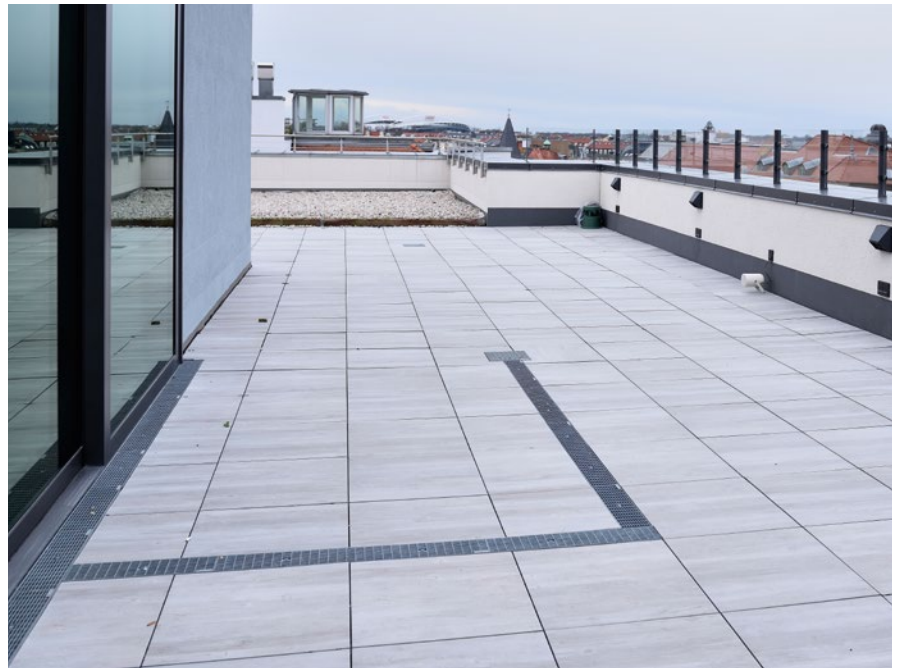
Mit einem 4-Sterne Superior-Hotel einer spanischen Hotelgruppe unmittelbar im Stadtzentrum ist die Hotellerie in Leipzig wieder ein Stück interessanter geworden. Nicht nur, dass der Standort in Nachbarschaft zum Marktplatz mit dem alten Rathaus, der Thomaskirche und dem Pleiße-Ufer geschichtsträchtig ist. Die Planer des Markkleeberger Architekturbüros Denda Architekten haben es auch verstanden, hinter den historischen Fassaden des Palais Kosmos-Messehaus und der Roßbachfassade (1871 vom Leipziger

Architekten Arwed Roßbach errichtet) einen klassisch, modernen Hotelgrundriss zu realisieren.

177 Zimmer, ein Restaurant, Tagungs- und Konferenzräume sowie einen Spa-Bereich stehen den Gästen zur Verfügung. Das Gebäudeensemble mit acht Geschossen, inklusive Tiefgarage, verfügt auch über eine großzügige Dachterrasse mit zwei Bars, die allen Hotelgästen und Leipzigern zugänglich ist.

### Entwässerung für Sicherheit und Bauwerksschutz

Die Nutzung von Terrassen und Balkonen beschränkt sich meist auf Zeiten guten Wetters. Sollte jedoch bei Regen oder gar Schnee die Terrasse betreten werden, ist für die Sicherheit der Nutzer durch geeignete Entwässerungsmaßnahmen Sorge zu tragen. Genauso wichtig ist der Schutz der Bausubstanz. Regenwasser ist nicht nur von Flächen der Balkone und Terrassen möglichst schnell



und sicher abzuführen. Gerade der Fassadenfußpunkt, also der Übergang von waagerechter Fläche zu aufgehenden Bauteilen, ist baukonstruktiv sensibel. Hier ist zu gewährleisten, dass keine Feuchtigkeit von außen in das Gebäude eindringen oder die Abdichtung hinterlaufen kann. Umso wichtiger ist es deshalb, derartige Anschlüsse exakt zu planen und auszuführen. Nur so können teure Schäden an der Bausubstanz vermieden werden.

**ACO Profiline – sicher und variabel, auch bei schwellenlosen Übergängen**

Ob auf wasserführenden Schichten oder im Fassadenbereich. Mit dem Entwässerungssystem ACO Profiline ist gewährleistet, dass Regenwasser effektiv abgeleitet wird. Wie der Einsatz der ACO Fassaden- und Terrassenrinnen auf der Hotelterrasse zeigt, sind mit dem bewährten Baukastensystem Lösungen für jeden Anspruch realisierbar. Selbstverständlich auch für schwellenlose Übergänge, so ausgeführt im Bereich zwischen Hotelbar und Dachterrasse.

Wie Anschlüsse an Türen auszuführen sind, wird in der seit dem 01.12.2017 gültigen Flachdachrichtlinie (FDRL) beschrieben. Die in der Flachdachrichtlinie, aber auch in der DIN 18195, Teil 5 und der DIN 18531 geforderte Anschlusshöhe für Bauwerksabdichtungen von 15 cm kann durch den Einsatz des Linienentwässerungssystems ACO Profiline im Tür- und Fensterelementbereich auf 5 cm reduziert werden.

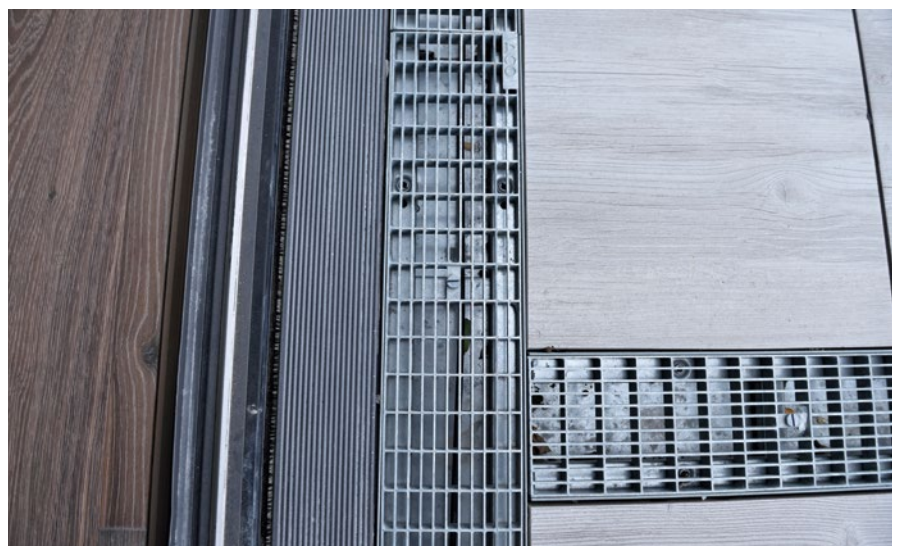
Die vormontierten Rinnenelemente haben keine losen Einzelteile. Somit lassen sich die Rinnenstränge im Baukastensystem sehr wirtschaftlich einbauen. Die Verbindung der Rinnenelemente untereinander erfolgt mittels eines einfachen Stecksystems mit Nut und Feder. Dieses Stecksystem gewährleistet eine zusätzliche Sicherheit bei der Verarbei-

tung auf der empfindlichen Abdichtung. Zur Sicherstellung einer optimalen Drainage dienen die 4 mm seitlich eingebrachten Dränageschlitzte, die bis in die untere Abkantung geführt sind. Durch die bereits integrierte Kieseiste ist eine gesonderte Anbringung nicht mehr nötig. Der durchgehend geschlossene Rinnenboden gewährleistet höchste Standsicherheit und Lastverteilung. Weiterhin kann durch die Ausgleichselemente eine stufenlose Längenanpassung der Rinnenkörper erfolgen.

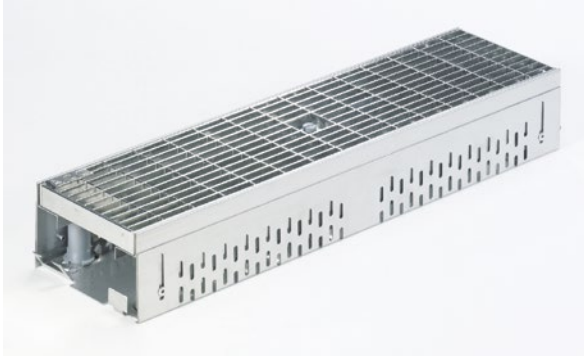
Zu dem Rinnensystem ACO Profiline gibt es als Zubehör passend für alle Systeme einen Stichkanal und verschieden große Aufsätze für Dachabläufe als Wartungsschacht. Der Stichkanal ist ein 3 cm hoher und 10 cm breiter Hohlkörper, ebenfalls mit seitlichen 4 mm Dräneschlitzen. Er wird mit seiner Stirnseite an die Stichkanalanschlüsselemente und dem Aufsatz für Dachabläufe offen angeschlossen oder stumpf an die Dräneschlitzte des Rinnenkörpers sowie des Aufsatzes für Dachabläufe angesetzt und liegt innerhalb der Drainageschicht. Er verbindet also den Rinnenkörper

und den Aufsatz und bildet somit einen definierten Entwässerungskanal bzw. ist ein direkter Anschluss der Rinne an die Abläufe. Die Aufsätze für Dachabläufe müssen bei Terrassenflächen über den Dachabläufen als Revisionsschacht angeordnet werden. Gitterroste, die im Terrassenbelag fest eingebunden sind, dürfen nicht gleichzeitig mit dem Dachablauf fest verbunden sein.

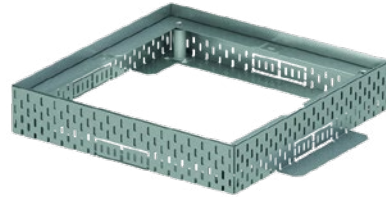
Das regelkonforme Rinnensystem (gemäß FDRL, Stand 12.2016) ist, wie auch die weiteren Ausführungen (Baubreiten von 100 mm bis 250 mm) der Produktfamilien, zur Umsetzung von barrierefreien Türkonstruktionen geeignet. Alle Ausführungen des Typs ACO Profiline sind in Edelstahl und Stahl verzinkt erhältlich, begehbare bzw. rollstuhlbefahrbar und werden durch ein umfangreiches Rostprogramm ergänzt. Durch variable Höheneinstellung ist eine millimetergenaue Anpassung an die örtlichen Bodenverhältnisse möglich. Damit entspricht ACO nicht nur der zukunftsweisenden Forderung nach barrierefreiem Bauen, sondern auch den Qualitätsansprüchen von Architekten und Planern.



## Systemlösungen für Keller und Infrastruktur rund ums Haus



**collect:** ACO Profiline Entwässerungsrinne



**collect:** Aufsatz für Dachabläufe



### **collect:**

Sammeln und Aufnehmen

- Entwässerungsrinnen und Hofabläufe
- Fassadenrinnen
- Badentwässerung
- Bodenabläufe
- Schachtabdeckungen



### **clean:**

Vorreinigen und Aufbereiten

- Schuhabstreifer



### **hold:**

Abhalten und Rückhalten

- hochwasserdichte Kellerfenster
- druckwasserdichte Lichtschächte
- Rückstausysteme



### **release:**

Pumpen, Ableiten und Wiederverwenden

- Rasenwaben
- Hebeanlagen

## Informationen auf einen Blick

### **Objekt:**

Hotel INNSIDE by Melia,  
Leipzig

### **Planung:**

DENDA ARCHITEKTEN,  
Markkleeberg

### **Bauherr:**

Melia Hotels International,  
Palma de Mallorca, Spanien

### **Fertigstellung:**

2017

### **ACO Produkte:**

Fassadenentwässerungssystem  
– 130 m ACO Profiline B = 130 mm  
höhenverstellbar Typ I und II  
mit Maschenrost 30/10 Stahl verzinkt  
– 75 m ACO Profiline Sanierungsrinne  
mit Maschenrost 30/10 Stahl verzinkt  
– 30 Stk. ACO Aufsätze für Dachabläufe  
mit Maschenrost 30/10 Stahl verzinkt

### **Projektbetreuer ACO Hochbau:**

Berndt Wünsche/Maximilian Simon

### **Architektenberater ACO Hochbau:**

Peter Schuster, Region Berlin



ACO Systemkette  
Online-Informationen

### **ACO Hochbau Vertrieb GmbH**

Postfach 320  
24755 Rendsburg  
Am Ahlmannkai  
24782 Büdelsdorf  
Tel. 04331 354-500  
Fax 04331 354-358  
www.aco-hochbau.de  
www.aco-hochbau.de/referenzen