



## **Dominik-Brunner-Haus, München** **Fassadenentwässerung mit ACO Self® Entwässerungsrinnen**

Bereits seit 2009 besteht die Dominik-Brunner-Stiftung, die als zentrale Werte Menschlichkeit, Nächstenliebe, Bürgersinn und Zivilcourage stärken will. Mit dem im Frühjahr nach nur 15-monatiger Bauzeit errichteten Erweiterungsbau des Johanniter Kinder- und Jugendhauses im Münchener Osten entstand nun das Dominik-Brunner-Haus der Johanniter. Damit bietet die Einrichtung 104 Kindern

aus schwierigen sozialen Verhältnissen im Alter von 1 bis 16 Jahren einen Ort, an dem sie nach einem ganzheitlichen, tagesstrukturierten Konzept betreut werden.

Das zweistöckige Gebäude beherbergt auf einer Fläche von rund 1.000 Quadratmeter Nutzfläche vierzehn Gruppen- und Lernräume, vier Förderräume sowie weitere Räume für

Elterngespräche und Sozialräume. Die Kosten des Erweiterungsbaus in Höhe von 3,3 Millionen Euro wurden durch die Dominik-Brunner-Stiftung getragen. Der laufende Betrieb ist durch reguläre öffentliche Förderungen, die Münchner Förderformel, Fördermitglieder der Johanniter-Unfall-Hilfe sowie private Spender, Stiftungen und Unterstützer aus der Wirtschaft gesichert.



Wie viele Unternehmen aus der Industrie war es ACO ein großes Anliegen, auch die Arbeit der Dominik-Brunner-Stiftung zu unterstützen. So wurden alle beim Bau der Einrichtung eingesetzten ACO Entwässerungsprodukte unentgeltlich zur Verfügung gestellt.

#### **ACO Self® Entwässerungsprodukte**

Mit dem ACO Self® Programm bietet ACO Entwässerungsrinnen für alle Grundstückssituationen und die verschiedensten Anforderungen. Die breite Palette der Ausführungen ermöglicht projektspezifische Lösungen, die Funktionalität und Design miteinander verbinden. Im ACO Self® Baukastensystem für den privaten Anwendungsbereich stehen Rinnenkörper aus Kunststoff, Polymerbeton, Edel-

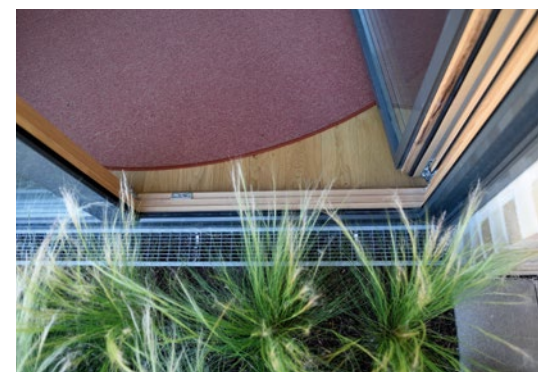
stahl und verzinktem Stahl zur Verfügung. Mit den Pkw-befahrbaren Abdeckungen aus verschiedenen Materialien ergeben sich vielfältige Gestaltungsmöglichkeiten.

#### **ACO Self® Highline**

Für den Bereich der Fassadenentwässerung wurde von ACO Hochbau die Fassadenrinnen ACO Self® Highline entwickelt. In den Ausführungen Edelstahl und Stahl verzinkt sorgt das offene Rinnensystem in den Baulängen bis drei Meter und einer Baubreite von 12 cm für eine schnelle und geplante Entwässerung durch Versickerung an der Fassade. Das begehbare Rinnensystem findet seinen Einsatz auch auf Terrassen.

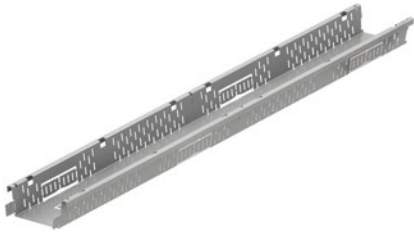
#### **ACO Self® Euroline**

Das geschlossene Rinnensystem ACO Self® Euroline leitet das aufgenommene Regenwasser über einen Anschluss sicher in die Kanalisation oder ein Versickerungssystem/Rigole. Die Rinnenkörper bestehen aus frost- und tausalzbeständigem, flüssigkeitsdichtem Polymerbeton. Die glatte Oberfläche und der V-Querschnitt sorgen schon bei geringen Abflussmengen für deutlich höhere Fließgeschwindigkeiten und einen optimierten Selbstreinigungseffekt. Der Werkstoff Polymerbeton verfügt bei ähnlicher Dichte über wesentlich höhere Festigkeitswerte als der vergleichbarer Betonprodukte. Das niedrige Fertigtgewicht vereinfacht somit die Handhabung sowie den Einbau.



Für die Pkw-befahrbare ACO Self® Euroline steht ein umfangreiches Programm von Abdeckungen mit schraubloser Rostarretierung aus dem ACO Self® Baukastensystem zur Verfügung. Verschiedene Materialien wie verzinkter pulverbeschichteter Stahl, Edelstahl, Guss und Kunststoff können je nach Einbausituation und Designanspruch eingesetzt werden.

## Systemlösungen für Keller und Infrastruktur rund ums Haus



**collect:** ACO Self® Highline



**collect:** ACO Self® Euroline



**collect:** ACO Self® Maschenrost 30/10 Stahl verzinkt



**collect:**

Sammeln und Aufnehmen

- Entwässerungsrinnen und Hofabläufe
- Fassadenrinnen
- Badentwässerung
- Bodenabläufe
- Schachtabdeckungen



**clean:**

Vorreinigen und Aufbereiten

- Schuhabstreifer



**hold:**

Abhalten und Rückhalten

- hochwasserdichte Kellerfenster
- druckwasserdichte Lichtschächte
- Rückstausysteme



**release:**

Pumpen, Ableiten und Wiederverwenden

- Rasenwaben
- Hebeanlagen

### Informationen auf einen Blick

**Objekt:**

Dominik-Brunner-Haus, München

**Bauherr:**

Dominik-Brunner-Stiftung,  
Neufahrn in Niederbayern

**Architekten:**

Girnghuber Wolfrum BDA PartG mbB,  
München

**Betreiber:**

Die Johanniter, Berlin

**Fertigstellung:**

2017

**ACO Produkte:**

Fassadenentwässerungssystem  
– ACO Self® Highline aus Stahl, verzinkt mit  
Maschenrost 30/10 Stahl verzinkt  
– ACO Self® Euroline aus Polymerbeton mit  
Maschenrost 30/10 Stahl verzinkt

Weitere ACO Produkte

– ACO DRAIN® Multiline Entwässerungsrinnen  
– ACO Schachtabdeckungen

**Projektbetreuer ACO Hochbau:**

Philipp Glaser, ADM VB München

**Architektenberater ACO Hochbau:**

Andreas Dirlam, Region Süd



ACO Systemkette  
Online-Informationen

**ACO Hochbau Vertrieb GmbH**

Postfach 320  
24755 Rendsburg  
Am Ahlmannkai  
24782 Büdelsdorf  
Tel. 04331 354-500  
Fax 04331 354-358  
www.aco-hochbau.de  
www.aco-hochbau.de/referenzen