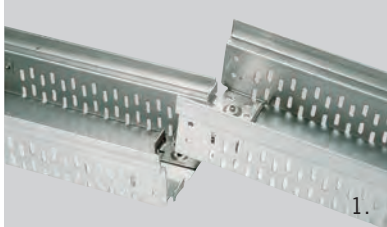


ACO Profiline fixe Bauhöhe

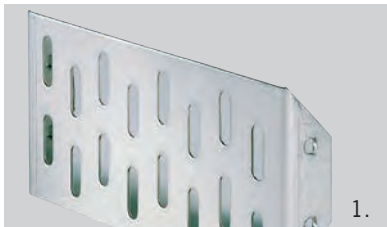
1. Verbindung der Rinnenelemente



■ Bild 1: Das Stecksystem zur Rinnenverbindung ist so ausgelegt, dass ein Rinnenkörper flach aufliegt und jeweils der nachfolgende Rinnenkörper von oben nach unten angesetzt wird

■ Bild 2: Es entsteht eine feste Verbindung zwischen den Rinnenkörpern ohne Schrauben oder Werkzeug. Der durchgehend geschlossene Rinnenboden und die bauseitige Schutzlage gewährleisten, dass die darunterliegende empfindliche Dachhaut nicht beschädigt wird

2. Anbringen der Stirnwände



■ Bild 1: Die Stirnwand ist komplett schraublos zu montieren. Sie besitzt dafür auf beiden Seiten jeweils zwei Ausstanzungen

■ Bild 2: Die Stirnwand ist von innen nach außen zu montieren. Dabei wird eine Seite der Stirnwand mit den Ausstanzungen in die dafür vorgesehenen Bohrungen eingesetzt. Die andere Seite wird nach außen gedrückt, bis sie in die Bohrungen einrastet

■ Bild 3: Fertig montierte Stirnwand

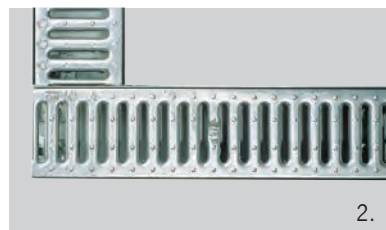
3. Rostverriegelung



■ Bild 1: Alle Rinnenelemente besitzen eine werkseitig vorbereitete Rostverriegelung

■ Bild 2: Die Rostverriegelung ist ganz einfach mit einem Schlitzschraubendreher, durch eine viertel Drehung nach links oder rechts, zu betätigen

4. Eckausbildung



■ Bild 1: Bei der Eckausbildung sind an beiden Rinnenelementen Stirnwände anzusetzen

■ Bild 2: Durch Aneinandersetzen im 90°-Winkel bildet sich eine saubere Ecke aus. Die Stabilisierung wird durch Anarbeiten des angrenzenden Belags erreicht