

## Montageanleitung

# ACO Einbruchsicherung für Betonlichtschächte

Hinweis: Durch die Kombination von Einbruchsicherung und befahrbareren Maschenrost MW 30/10 erlangen Sie die geprüfte Widerstandsklasse RC2. Bei einer Kombination mit einem begehbareren erlangen Sie lediglich eine Einbruchhemmung.

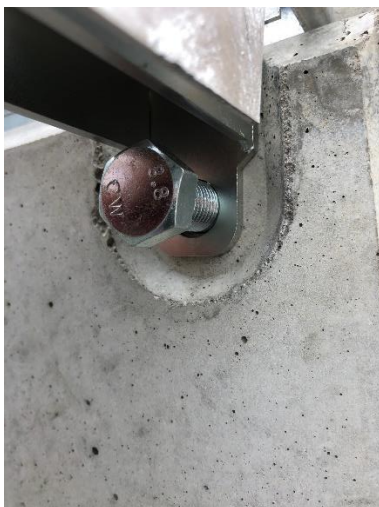
Art.-Nr. 377219

Lieferumfang: (ausreichend für einen Betonlichtschacht)



4 Stück	Anschraubkonsole
4 Stück	Konterplatte
8 Stück	Schlossschraube M8x50
8 Stück	Mutter M8
4 Stück	Sechskantschraube M16x30

Montageschritte:



Verschrauben Sie die 4 Anschraubkonsolen mit dem Betonlichtschacht. Ziehen Sie die Sechskantschrauben M16x30 handfest an.



Legen Sie die 4 Konterplatten auf dem Rost auf und setzen Sie die Schlossschrauben in die vorgesehenen Bohrungen der Konterplatte und Anschraubkonsole



Schrauben Sie nun die Muttern M8 auf die Schlossschrauben und ziehen diese handfest an.