

Baukasten HAUS und GARTEN

1 Wählen Sie Ihren Tank

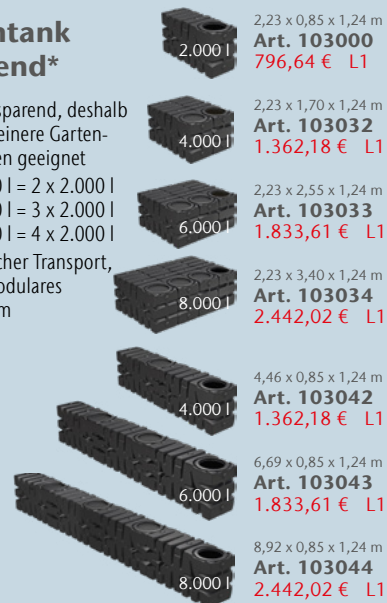
Flachtank liegend*

- wenig Erdaushub
- befahrbarer Einbau möglich
- 4.000 l = 2 x 2.000 l
6.000 l = 3 x 2.000 l
8.000 l = 4 x 2.000 l
- einfacher Transport, da modulares System



Flachtank stehend*

- platzsparend, deshalb für kleinere Gartenflächen geeignet
- 4.000 l = 2 x 2.000 l
6.000 l = 3 x 2.000 l
8.000 l = 4 x 2.000 l
- einfacher Transport, da modulares System



Zisterne*

- frostsicherer Einbau
- grundwasserstabil
- befahrbarer Einbau möglich



2 Wählen Sie ein Aufsatz

Aufsatzstück mit Tankeinbaufilter und Dachrinnengitter

- passend für Flachtank liegend/stehend und Zisterne



- **begehbare** Abdeckung bis 200 kg (Ø 60 cm)
- mit hohem Schiebedom aus Kunststoff
- höhenverstellbar (600 – 695 mm)
- mit Tankeinbaufilter für eine optimale Wasserreinigung
- mit 20 m Dachrinnengitter

Art. 103104
478,15 € L1

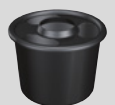
- passend für Flachtank liegend und Zisterne



- **befahrbare** Abdeckung, max. 3,5 t Fahrzeuggewicht, 2,2 t Achslast (Ø 60 cm)
- mit hohem Schiebedom aus Kunststoff
- höhenverstellbar (600 – 695 mm)
- mit Tankeinbaufilter für eine optimale Wasserreinigung
- mit 20 m Dachrinnengitter

Art. 103105
672,27 € L1

3 Wählen Sie die System



- Zulaufberuhiger**
- geruchsneutrales Wasser durch Sauerstoffanreicherung
- Art. 103211**
42,02 € L1

* Hinweis: Die angegebenen Maße sind reine Produktmaße. (Ohne Einbauraum)

stück und die Filter

Aufsatzstück mit Einbaufilterkorb und Dachrinnengitter

■ passend für **Flachtank liegend/stehend und Zisterne**



- **begehbare** Abdeckung bis 200 kg (Ø 60 cm)
- mit hochwertigem Einbaufilterkorb
- mit 20 m Dachrinnengitter
- mit hohem Schiebedom aus Kunststoff
- max. 4 Zulaufe DN 100
- höhenverstellbar (600 – 695 mm)

Art. 103108
511,76 € L1

■ passend für **Flachtank liegend und Zisterne**



- **befahrbar** Abdeckung, max. 3,5 t Fahrzeuggewicht, 2,2 t Achslast (Ø 60 cm)
- mit hochwertigem Einbaufilterkorb
- mit 20 m Dachrinnengitter
- mit hohem Schiebedom aus Kunststoff
- max. 4 Zulaufe DN 100
- höhenverstellbar (600 – 695 mm)

Art. 103109
705,04 € L1

komponenten



Überlaufsiphon

- Skimmereffekt und Tierschutz
- aus PE, Anschluss DN 100

Art. 103201
51,26 € L1

4

Wählen Sie das Wassermanagement



vollautomatische Regenwasserzentrale **Professional**

- optimal bedarfsgerechte Nachspeisung
- Pumpe im Haus
- mit schwimmendem Ansaugfilter
- mit Schwimmerschalter
- Verschluss für Wanddurchführung DN 100
- Kennzeichnungsschilder



schwimmende Ansaugung



Verschluss für Wanddurchführung



Kennzeichnungsschilder

Art. 103153
1.855,46 € L1



vollautomatische Regenwasserzentrale **Compact**

- freie Trinkwasser Nachspeisung
- Klarwasserdruckpumpe im Tank
- mit schwimmender Ansaugung
- mit Schwimmerschalter
- Verschluss für Wanddurchführung DN 100
- Kennzeichnungsschilder



Klarwasserdruckpumpe



schwimmende Ansaugung



Verschluss für Wanddurchführung



Kennzeichnungsschilder

Art. 103152
1.255,46 € L1